

## 6. ENTITATS CIUTADANES

A continuació es presenta la relació d'entitats ciutadanes de Santa Coloma de Gramenet. Les dades corresponen al directori d'entitats ciutadanes de l'Ajuntament per a l'any 2004.

Respecte a l'any anterior, ha augmentat el nombre d'entitats fins a arribar a un total de 157, de les quals 41 són noves d'enguany. El caràcter del conjunt de les entitats que mantenen acords de col·laboració amb l'Ajuntament és força heterogeni i, al mateix temps, reflecteix la idiosincràsia de la ciutat: jove, amb residents de procedència diversa i de caràcter popular. Val la pena destacar la presència de les associacions tradicionals i regionals, les associacions infantils i juvenils i les associacions de veïns, entre les més representatives. Les primeres col·laboren a mantenir les arrels dels qui van migrar d'altres comunitats de l'Estat o de l'estranger. També destaquen les associacions i els grups de dones i les entitats abocades a la convivència intercultural. Respecte de l'any anterior, cal destacar l'augment de les ciutades en darrer terme, ja que s'ha incrementat el nombre de 8 a 12.

Pel que fa a la distribució territorial, tant les dades referides als districtes com a la distribució per barris posen en relleu la seva concentració en les àrees centrals, on s'ubiquen moltes entitats que tenen un àmbit d'actuació territorial que comprèn almenys tot el municipi, encara que n'hi ha força que tenen un marcat caràcter veïnal.

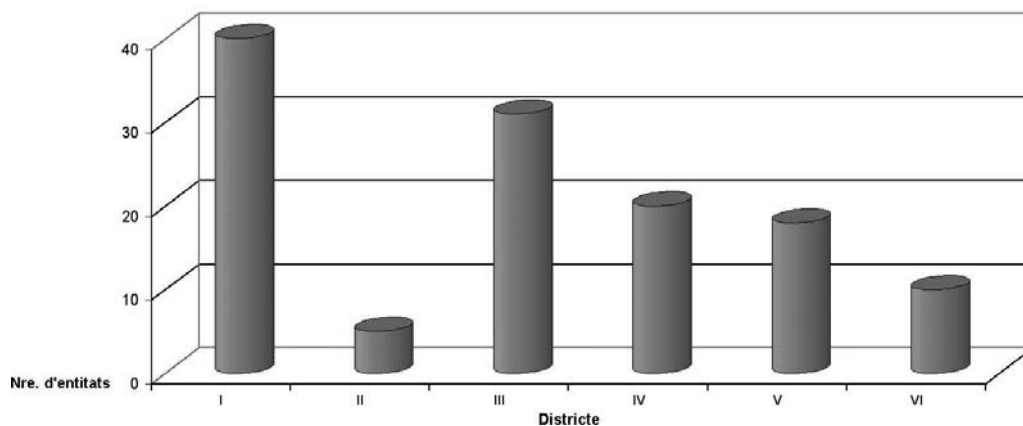
### 6.TI Entitats ciutadanes. Districtes

	I	II	III	IV	V	VI	Total
Associacions tradicionals i regionals	14	–	6	2	1	1	26
Associacions infantils i juvenils	3	1	4	5	3	–	19
Associacions de veïns	2	2	5	1	4	2	17
Associacions i grups de dones	1	1	5	4	–	1	13
Convivència intercultural	2	–	–	2	2	2	12
Associacions i espais de gent gran	1	1	4	–	2	1	9
Serveis socials	3	–	1	–	2	–	9
Arts escèniques	4	–	3	–	–	–	7
Disminucions	–	–	2	1	–	2	5
Associació general	–	–	–	–	1	–	4
Difusió cultural i foment de la lectura	3	–	–	2	–	–	5
Arts plàstiques	1	–	–	–	1	–	2
Drogodependències	–	–	–	–	1	–	1
Medi ambient	1	–	–	–	–	–	1
Patrimoni	–	–	–	1	–	–	1
Sanitat	1	–	–	–	–	–	1
Sense dades	4	–	1	2	1	1	15
<b>Total</b>	<b>40</b>	<b>5</b>	<b>31</b>	<b>20</b>	<b>18</b>	<b>10</b>	<b>157</b>

Font: Ajuntament de Santa Coloma de Gramenet, 2004



## 6.GI Entitats ciutadanes. Districtes



## 6.T2 Entitats ciutadanes. Barris

	Els Safaretjos	El Raval	Santa Rosa	Can Mariner	El Fondo	El Llatí	La Riera Alta	El Cementiri Vell	El Centre
Assoc. tradicionals i regionals	-	-	1	2	1	-	-	-	11
Associacions infantils i juvenils	-	1	3	1	-	-	-	-	3
Associacions de veïns	1	1	1	1	2	1	1	-	1
Associacions i grups de dones	-	-	-	1	1	1	1	-	-
Convivència intercultural	-	2	-	1	2	1	-	-	-
Associacions i espais de gent gran	1	1	-	1	1	1	-	-	-
Serveis socials	-	-	2	-	-	-	-	-	2
Arts escèniques	-	-	-	-	-	-	-	-	4
Difusió cult. i foment de la lectura	-	-	-	-	-	-	-	-	3
Disminucions	-	-	-	-	2	-	-	-	-
Associació general	-	-	1	-	-	-	-	-	-
Arts plàstiques	1	-	-	-	-	-	-	-	1
Drogodependències	-	-	1	-	-	-	-	-	-
Medi ambient	-	-	-	-	-	-	-	-	-
Patrimoni	-	-	-	-	-	-	-	-	-
Sanitat	-	-	-	-	-	-	-	-	-
Sense dades	-	1	-	-	1	-	-	-	3
<b>Total</b>	<b>3</b>	<b>6</b>	<b>9</b>	<b>8</b>	<b>10</b>	<b>4</b>	<b>2</b>	<b>-</b>	<b>28</b>

	El Riu Sud	El Riu Nord	El Singuerlín	La Guinardera	Can Franquesa	Les Oliveres	Sense dades	Total ciutat
Assoc. tradicionals i regionals	2	1	4	-	-	1	2	25
Associacions infantils i juvenils	1	2	3	1	-	-	4	19
Associacions de veïns	1	1	1	1	2	1	1	17
Associacions i grups de dones	1	2	1	1	1	3	-	13
Convivència intercultural	2	-	-	-	-	-	4	12
Assoc. i espais de gent gran	-	-	1	1	1	1	-	9
Serveis socials	-	1	1	-	-	-	3	9
Arts escèniques	-	-	1	-	-	1	-	6
Difusió cult. i foment de la lectura	-	2	-	-	-	-	-	5
Disminucions	1	-	2	-	-	-	-	5
Associació general	-	-	-	-	-	-	4	5
Arts plàstiques	-	-	-	-	-	-	-	2
Drogodependències	-	-	-	-	-	-	-	1
Medi ambient	-	1	-	-	-	-	-	1
Patrimoni	1	-	-	-	-	-	-	1
Sanitat	1	-	-	-	-	-	-	1
Sense dades	2	-	3	-	-	-	15	25
<b>Total</b>	<b>12</b>	<b>10</b>	<b>17</b>	<b>4</b>	<b>4</b>	<b>7</b>	<b>33</b>	<b>157</b>

Font: Ajuntament de Santa Coloma de Gramenet, 2004



